

43

Форма технического паспорта утверждена приказом министра жилищно-коммунального хозяйства БССР от 13.02.89 г. № 31

Рогачевское  
БЮРО ТЕХНИЧЕСКОЙ ИНВЕНТАРИЗАЦИИ  
ГОРОД (ПОС.) г. Рогачев

# ТЕХНИЧЕСКИЙ ПАСПОРТ НА ОБЩЕСТВЕННОЕ ЗДАНИЕ (СООРУЖЕНИЕ) *инв № 097*

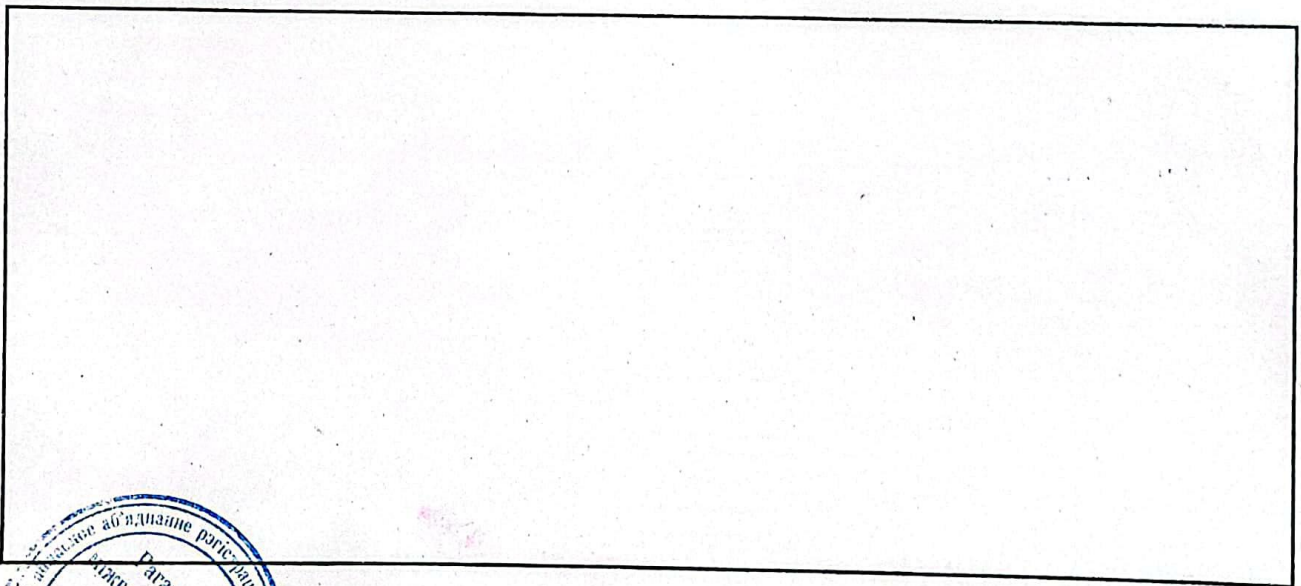
СОСТАВЛЕН ПО СОСТОЯНИЮ НА "29" 04 1998г.

АДРЕС: д. Столпня (магазин)

ВЛАДЕЛЕЦ Городицкое ХРТП

ОСНОВАНИЕ ВЛАДЕНИЯ \_\_\_\_\_

СХЕМА РАСПОЛОЖЕНИЯ ЗДАНИЯ (СООРУЖЕНИЯ)



НАЧАЛЬНИК БЮРО ТЕХНИЧЕСКОЙ ИНВЕНТАРИЗАЦИИ  
А. Заяц ( А. Заяц )



М. П.

1. РЕСПУБЛИКА

РЕСПУБЛИКА БЕЛАРУСЬ

1500000000

2. ОБЛАСТЬ Гомельская

3. ГОРОД (ПОСЕЛОК И ДР.) д. Столбня

4. РАЙОН Розагневский

5. СЕЛЬСКИЙ СОВЕТ

6. УЛИЦА

7. НОМЕР ДОМА

11. КВАРТАЛ

8. НОМЕР КОРПУСА

12. НОМЕР УЧАСТКА

9. ИНВЕНТ. НОМЕР

13. НОМЕР КАРТОГРАММЫ

10. ЛИТЕР

14. КАТЕГОРИЯ ФОНДА

государств

1. ТЕХНИЧЕСКАЯ ХАРАКТЕРИСТИКА ЗДАНИЯ (СООРУЖЕНИЯ)

магазин

(назначение, количество мест, посещений и т. д.)

2. СОБСТВЕННИКИ (ФОНДОДЕРЖАТЕЛИ)	Долевое участие	№ реестра
<u>Гомельское ХРТП</u>	<u>целое</u>	

3. ОБЩИЕ СВЕДЕНИЯ

1. СЕРИЯ, ТИП ПРОЕКТА

2. ЧИСЛО ЭТАЖЕЙ ШТ.

3. ПЛОЩАДЬ ЗАСТРОЙКИ В КВ.М.

4. ОБЪЕМ ЗДАНИЯ КУБ.М.

5. ОБЩАЯ ПЛОЩАДЬ ЗДАНИЯ КВ.М.

5. А. в том числе ПОДВАЛА КВ.М.

6. ПЛОЩАДЬ НЕЖИЛЫХ ПОМЕЩЕНИЙ КВ. М.

7. ПОЛЕЗНАЯ ПЛОЩАДЬ ЖИЛЫХ ПОМЕЩЕНИЙ КВ. М.

8. ЖИЛАЯ ПЛОЩАДЬ КВ.М

9. ЧИСЛО КВАРТИР ШТ.

10. ЧИСЛО ЖИЛЫХ КОМНАТ ШТ.

11. МАТЕРИАЛ СТЕН кирпич

12. ГОД ПОСТРОЙКИ

13. ВОССТАНОВИТЕЛЬНАЯ СТОИМОСТЬ, РУБ.

14. ДЕЙСТВИТЕЛЬНАЯ СТОИМОСТЬ, РУБ.

15. ФИЗИЧЕСКИЙ ИЗНОС В %

16.



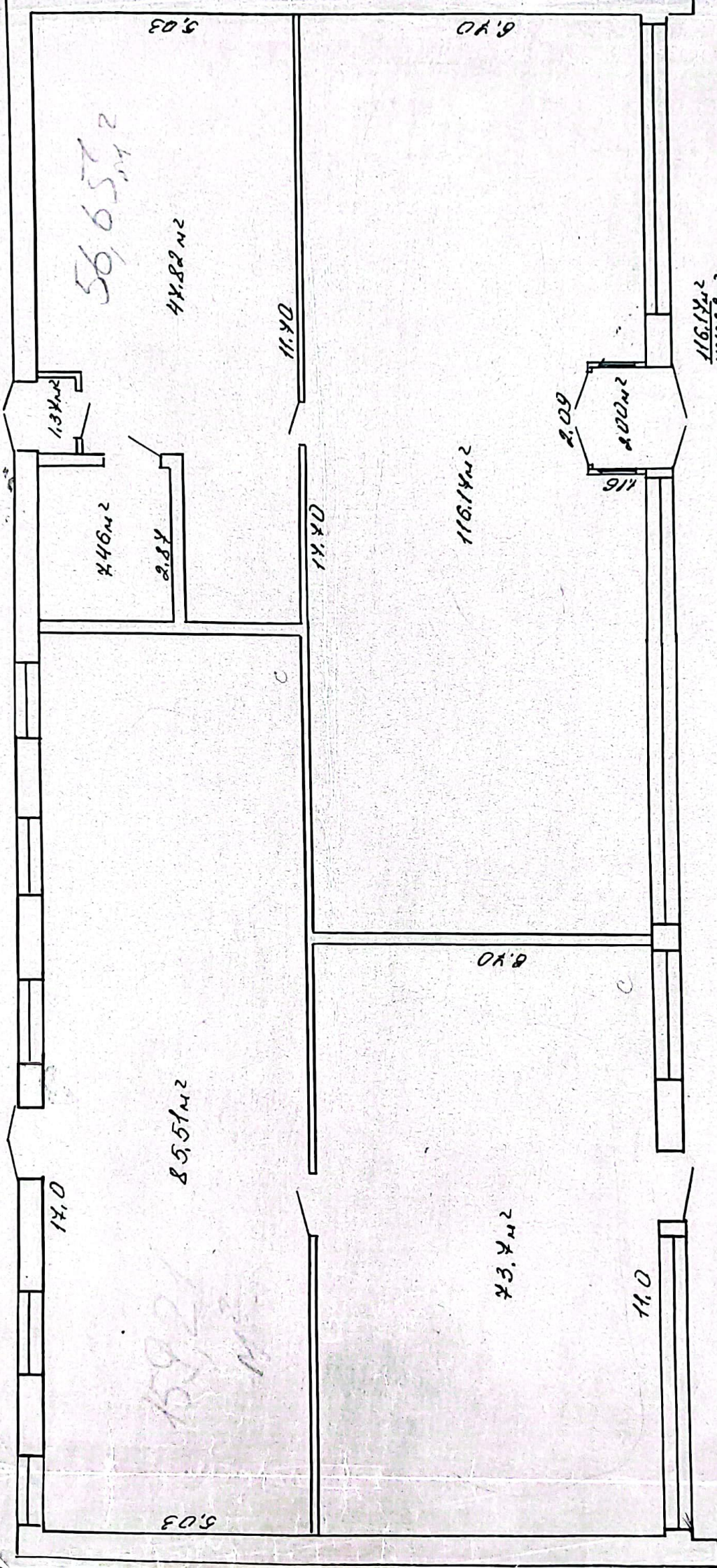


9. ТЕХНИЧЕСКОЕ ОПИСАНИЕ КОНСТРУКТИВНЫХ ЭЛЕМЕНТОВ И ИНЖЕНЕРНОГО ОБОРУДОВАНИЯ  
ОСНОВНОГО СТРОЕНИЯ

№ п/п	Наименование конструктивных элементов	Описание конструктивных элементов (материал, конструкция, отделка и прочие)	Износ %		
1	2	3	4		
1	Фундамент	бетонный	30		
2	а. Наружные, внутрен. капит. стены	кирпичные	30		
	Б. Перегородки	кирпичные	25		
3	Перекрытия	Чердачные	ж/бетонное	25	
		Междуэтажные	-		
		Подвальные	-		
4	Крыша	составленная	30		
5	Полы	бетонные	25		
6	Проемы	Оконные	двойные остекленные	30	
		Дверные	простой раб. раб.	25	
7	Отделочные работы	Наружная отделка а.	кирпичом облицовано силикатным	30	
		б.			
		Внутренняя отделка	штукатурена окрашена	30	
8	Санитарно- и электротехн. работы	Центральное отопление	водяное	30	
		Печное отопление	-		
		Водопровод	-		
		Электроосвещение	скрытая проводка	25	
		Радио	кабл. каб.	25	
		Телефон	кабл. каб.	25	
		Телевидение	-		
		Ва- нны	с газов. колонкой	-	
			с дров. колонкой	-	
			с гор. водой	-	
		Горячее водоснабжение	-		
		Вентиляция	естественная	25	
		Газоснабжение	-		
		Мусоропровод	-		
Лифты	-				
Канализация	-				
9	Разные работы	-			







56,657 m<sup>2</sup>

5.03

44.82 m<sup>2</sup>

8.40

11.40

134 m<sup>2</sup>

440 m<sup>2</sup>

2.84

14.40

116.14 m<sup>2</sup>

2.00

200 m<sup>2</sup>

116

116.14 m<sup>2</sup>  
144.82 m<sup>2</sup>

14.0

89.51 m<sup>2</sup>

159.21  
11.40

5.03

8.40

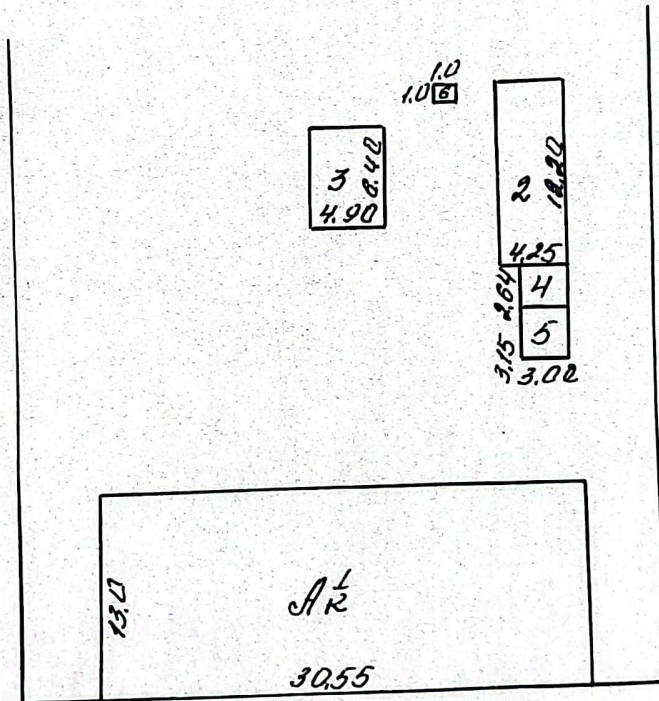
43.4 m<sup>2</sup>

11.0

43.4 m<sup>2</sup>  
159.21 m<sup>2</sup>

189.84 m<sup>2</sup>  
334.03 m<sup>2</sup>

Bcezo



11. ОСОБЫЕ ОТМЕТКИ

---

---

---

---

ПРИЛОЖЕНИЕ:

1. Поэтажные планы на 1 листах

2. План земельного участка на \_\_\_\_\_ листах

Паспорт составил "29" 04 1998 г. ИИ- Гарухомович

Паспорт проверил "29" 04 1998 г. ИИ Гавлюков