

неприятно

ТЕХНИЧЕСКИЙ ПАСПОРТ

на нежилое здание (сооружение)

составлен по состоянию на «28» августа 2006 г.

Светлогорское бюро Речницкого ф-ла РУП „ГАГРИЗК“

(наименование организации по государственной регистрации)

Инвентарный номер

магазин; бар "Светлана"; "Надежда"

(назначение здания (сооружения))

Населенный пункт

г. Светлогорск

ИМЭ

Светла'а

№ дсма

14

№ корпуса

Отметки о произведенных обследованиях:

« _____ » 200 ____ г. «Изменений нет» _____ (подпись) _____ (Фамилия, инициалы)

Уполномоченное должностное лицо

(подпись) (Фамилия, инициалы)

M.D.

« _____ » _____ 200 _____ г. «Изменений нет» _____ (подпись) _____ (Фамилия, инициалы)

Уполномоченное должностное лицо

(подпись) (Фамилия, инициалы)

М.Д.

Подпись исполнителя

Wesley

1. Область

Домовладельца

2. Район

3. Сельсовет

4. Населенный пункт

г. Светлогорск

5. Район в городе

6. Улица

Светлая

7. Перекресток

8. Номер квартала

9. Номер картограммы

10. Литер

Бк

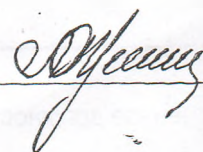
1. Общие сведения о нежилом здании (сооружении)

1. Серия, тип проекта		10. Жилая площадь, м ²	
2. Количество этажей, шт.	1	11. Количество квартир, шт	
3. Количество подземных этажей, шт.	—	12. Число жилых комнат, шт	
4. Площадь застройки, м ²	385	13. Материал стен	КЦ
5. Объем здания, м ³	1405	14. Год постройки	19
6. Общая площадь здания, м ²	329,3	15. Физический износ, %	
7. Нормируемая площадь здания, м ²	295,6		
8. Количество нежилых изолированных помещений, шт	—		
9. Общая площадь жилых помещений (квартир), м ²	—		

2. Сведения о земельном участке

Кадастровый номер земельного участка	Площадь земельного участка, га	Наименование документа, удостоверяющего право на земельный участок	Номер документа, удостоверяющего право на земельный участок	Застроенная площадь земельного участка		
				всего	под основным строением	п. с. со
1	2	3	4	5	6	
				421	404	

Подпись исполнителя



3. Распределение нежилых помещений и их площадей

Таблица 3

Площадь	Назначение	Административные помещения	Торговые помещения	Складские помещения	Спортивные помещения	Образовательные, воспитательные, научные помещения	Коммунально-бытовые помещения	Культурно-просветительские помещения
1	2	3	4	5	6	7	8	9
Нормируемая площадь, м ²		145,6	135,9					
Вспомогательная площадь, м ²		12,0	21,7					
Общая площадь, м ²		157,6	157,6					

Продолжение таблицы 3

Помещения транспортного назначения (гаражи)	Котельня	Во вспомогательных помещениях								Итого
10	11	12	13	14	15	16	17	18	19	20
	14,1									295,6
	-									33,7
	14,1									329,3

4. Гостиницы, профилактории, санатории, дома отдыха, больницы, школы, детские сады и т.д.

Таблица 4

Количество					в том числе				Количество мест
палат, спален	классов, аудиторий	комнат для отдыха и игр	номеров		одноместные	двухместные	трехместные	четыrehместные и более	
1	2	3	4	5	6	7	8	9	10

Подпись исполнителя

С.И.И.

Примечание. Наименование граф 11-19 таблицы 3 и наименование графы 5 таблицы 4 заполняется при составлении технического паспорта

5. Распределение жилых помещений и их площадей

Таблица 5

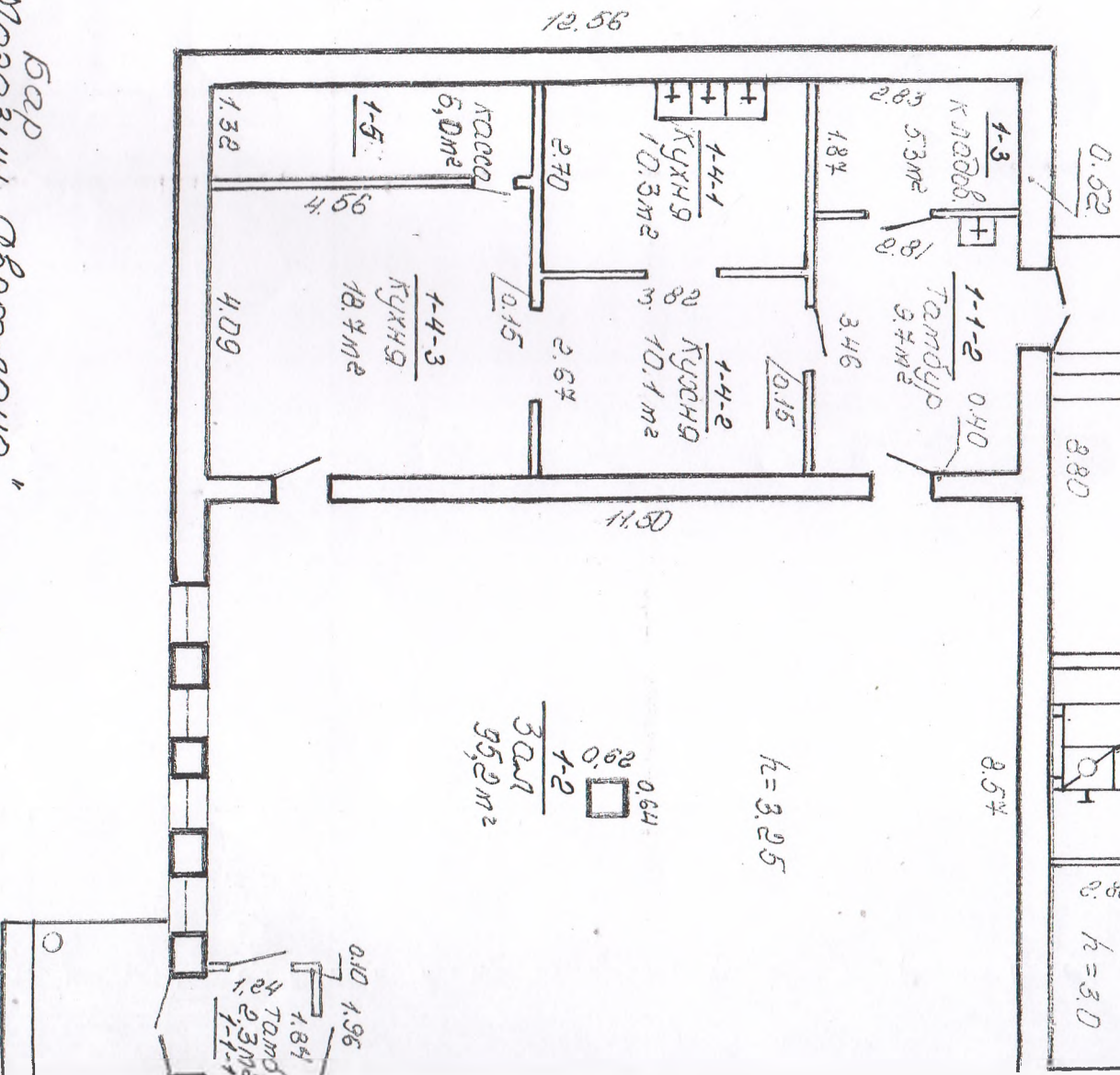
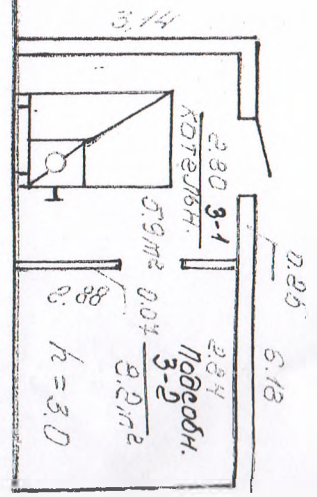
[illegible]

6. Благоустройство площадей нежилого здания (сооружения), м²

Таблица 6

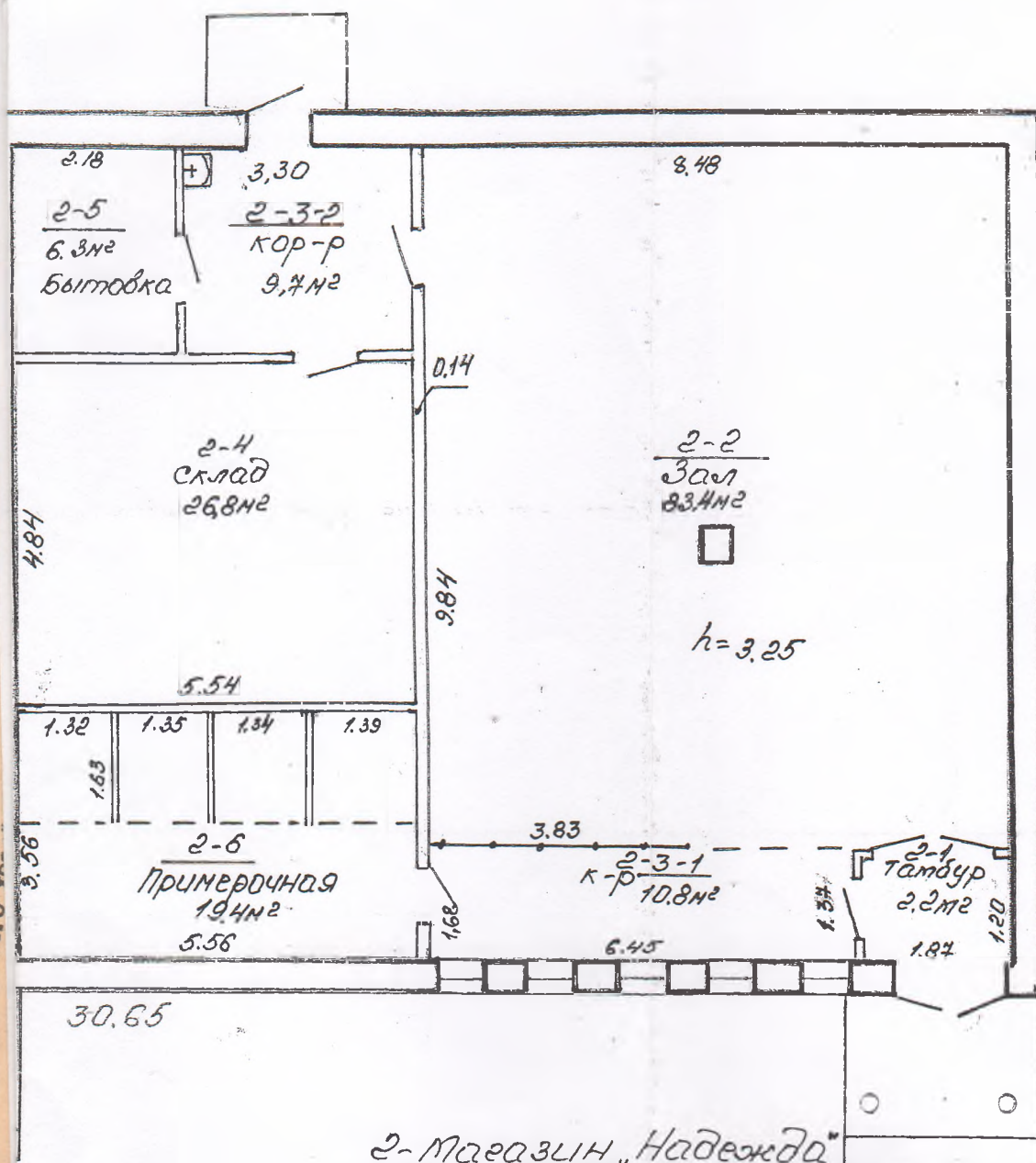
[illegible]

3-КОМТЕЛНОВАЯ
ШОРМЦР. - 14,1 м²
ШОБЦУ. - 14,1 м²



1-МАГАЗИН "СДЕМЛАН"
ШОБЦУ. - 154,6 м²
ШОРМЦР. - 145,6 м²

Всего по зданию: ШОРМЦР. - 299,6 м²
ШОБЦУ. - 329,3 м²



2-магазин "Надежда"

Собщ. - 157,6м²
Снормир. - 135,9м²

Речинский филиал РВП «Гомельское агентство по государственной регистрации и земельному кадастру» Светлогорское бюро			
План участка в г. Светлогорске			
ул. Светлоран 14			
Инвентарный номер		Вычертил	В.М.Ш.
Район	Квартал	Участок	Проверил
28	08	20.06.г.	Масштаб 1:100

7. Техническое описание конструктивных элементов и инженерного оборудования

Таблица

№ п/п	Наименование конструктивных элементов и инженерного оборудования	Описание конструктивных элементов и инженерного оборудования (материал, конструкция, отделка и прочие)
1	Фундамент	бетонный ленточный
2	А. Наружные, внутренние капитальные стены	кирпичные облицов. плиткой
	Б. Перегородки	кирпичные оштукатурены
3	Перекрытия	чердачные междуэтажные подвальные
	Крыша	совмещенная
5	Полы	плитка, мозаика
6	Проемы	оконные дверные
	Отделочные работы	наружная отделка: а) цоколя б) стен внутренняя отделка
7	Инженерное оборудование	штукатурка облицовка плиткой штукатурка, окраска, побелка, облицовка от индивидуального котла - центра. скрытая проводка стальные трубы центральная от эл-ро титана ванные (души) газоснабжение напольные электроплиты вентиляция радио телевидение телефон мусоропровод лифт
8	Прочие работы	отмостки, крыльца
9		

Подпись исполнителя

Шинд

Таблица 8

Примечания: _____

Johnny

9. Экономические характеристики нежилого здания (оборудования)

Таблица 9

№ п/п	Вид стоимости	В ценах какого года определена стоимость	Дата определения	Сумма (руб.)
1	2	3	4	5
1	Первоначальная			
2	Восстановительно-оценочная			
3	Сметочно-оценочная			

10. Особые отметки

Приложение: 1. Постажные планы на одном листах

2. План земельного участка на — листах

Паспорт составил: 01 сентября 2006 г. Машин (подпись) Г.А. Щербина (Фамилия, инициалы)

Паспорт проверил: 08 сентября 2006 г. С.Н. Сулевич (подпись) С.Н. Сулевич (Фамилия, инициалы)

Уполномоченное должностное лицо А.М. Фудко (подпись) А.М. Фудко (Фамилия, инициалы)

М.П.